

RESPECTEZ LA NOUVELLE SIGNALISATION



Présence d'une ligne de tramway.
Vous êtes proche d'une zone où le tramway circule. Soyez vigilant et adaptez votre conduite.



Voie réservée au tramway.
La circulation et le stationnement y sont formellement interdits, même pour un instant.



Traversée imminente d'une voie de tramway. Vous allez traverser une voie de tramway, soyez prudent et surtout respectez la signalisation.



Le feu rouge.
S'il clignote, vous devez absolument vous arrêter, le tramway arrive ! Attention, ne redémarrez qu'après son extinction et non après le passage d'un tram : un tram peut en cacher un autre.



Le feu rouge piétons.
S'il clignote, il vous est strictement interdit de traverser la plate-forme. Pour traverser, vous devez attendre que le feu soit éteint.

QUE CE TRAME-T-IL EN CE MOMENT ?

Trois étapes sont nécessaires avant la mise en service du prolongement fin 2012.

- 1 De juin à août 2012 > Les essais**
Une ou deux rames seront mises en circulation afin de vérifier, en situation, que tout fonctionne parfaitement. La fréquence de passage des rames sera irrégulière.
- 2 D'août à octobre 2012 > La formation des conducteurs**
Les 300 conducteurs de T1 vont découvrir le nouveau parcours et s'y familiariser. Deux ou trois rames dédiées à la formation circuleront alors sur le prolongement.
- 3 D'octobre à novembre 2012 > La marche à blanc**
Les voyageurs descendront tous au terminus actuel de la Gare de Saint-Denis, mais les tramways continueront leur route, sans voyageurs, sur tout le prolongement. Ils fonctionneront comme s'ils assuraient un service normal, respectant les bons horaires et les bonnes fréquences, dans des conditions réelles de circulation.

La marche à blanc permet de rôder le fonctionnement de la ligne étendue et de parfaire la formation des conducteurs en les confrontant à des situations réelles. Cette période offre à tous le temps de s'habituer à la cohabitation avec le tramway dans des conditions normales d'exploitation.

photos: ville de Saint-Denis, René Sélam

T1
AVANCE
DE 10

10 nouvelles stations T1
de Gare de Saint-Denis
à Asnières-Gennevilliers-Les Courtilles



Bien avec
mon tram

Essais et marche à blanc
printemps-automne 2012

Règles et bonnes pratiques pour bien vivre avec T1

LES BONNES HABITUDES, C'EST MAINTENANT !

Le prolongement de T1 de la gare de Saint-Denis à Asnières-Gennevilliers-Les Courtilles sera mis en service à la fin de l'année 2012. Cependant le tramway circule déjà : des essais et des séances de formation se déroulent sur le nouveau tracé.

- 1 Le tramway est toujours prioritaire sur les autres modes de déplacement.
- 2 La prudence s'impose alors pour l'ensemble des usagers qui doivent s'habituer à vivre avec ce nouveau venu.
- 3 Ne vous laissez pas surprendre : le tramway est silencieux, il freine lentement et ne peut pas dévier de sa trajectoire.
- 4 Pour votre sécurité, adoptez dès maintenant les bons réflexes : respectez la nouvelle signalisation et les nouvelles règles de prudence.

Toute l'info sur le prolongement et les essais : www.t1avance10.fr
Frédérique Ringot, votre agent de proximité est joignable au 06 28 71 02 08.



Pour tous

Le tramway est toujours prioritaire

Sur ses rails, le tramway ne peut pas contourner les obstacles et met beaucoup plus de temps à s'arrêter qu'un autre véhicule. C'est pourquoi, il est toujours prioritaire, quel que soit le cas de figure, et même sur les piétons.

Il est formellement interdit de stationner sur la plate-forme du tramway

Attention à ne pas vous garer et à ne pas vous attarder sur la plate-forme du tramway, même pour un instant ou pour une livraison. Le tramway ne peut pas sortir de ses rails et met du temps à s'arrêter!

Le tramway est silencieux, soyez très vigilants!



À pied

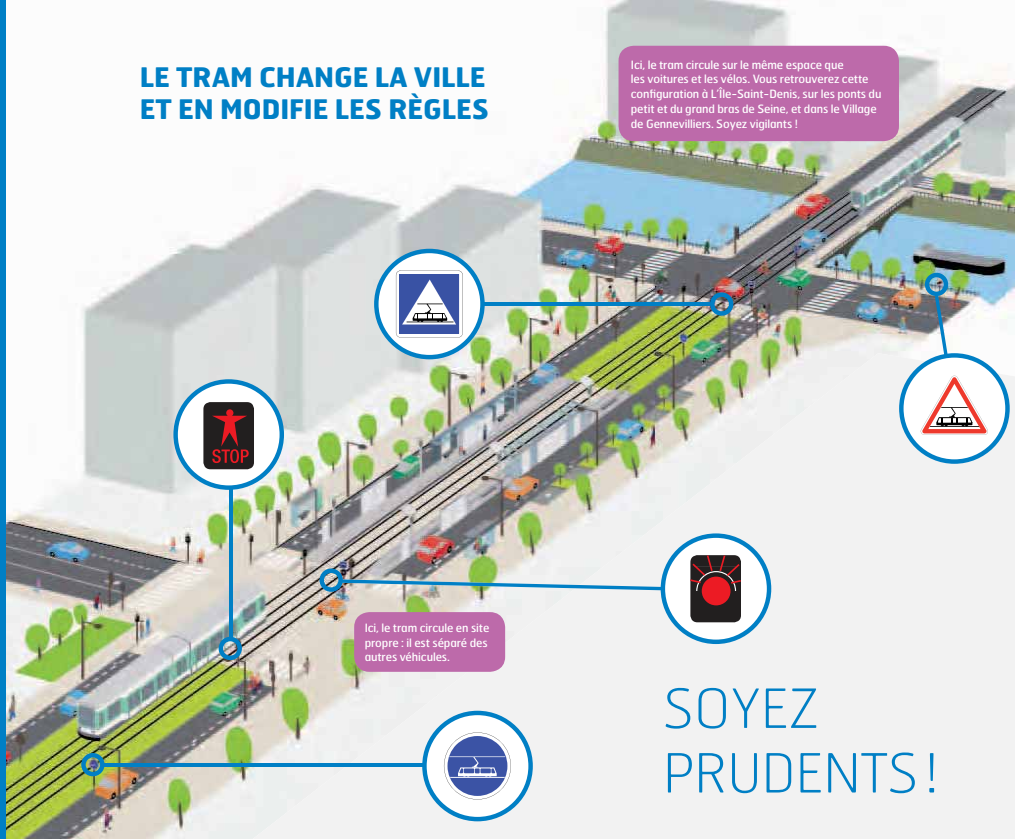
Traversez uniquement aux passages réservés pour les piétons. Respectez scrupuleusement le feu rouge pour les piétons. Attendez que le feu ne clignote plus, un autre tram peut arriver en sens inverse. Ne vous promenez pas sur la plate-forme. Même engazonnée, elle n'est pas un lieu de balade! Évitez de téléphoner ou d'écouter de la musique aux abords de la plate-forme pour entendre le tram s'approcher. Et n'oubliez jamais que vous n'êtes pas prioritaire sur le tramway!



En 2 roues

Respectez la nouvelle signalisation. Le feu rouge clignotant marque un arrêt obligatoire pour tous. Faites attention aux rails : elles peuvent vous déséquilibrer, vos roues peuvent aussi s'y coincer.

LE TRAM CHANGE LA VILLE ET EN MODIFIE LES RÈGLES



Ici, le tram circule sur le même espace que les voitures et les vélos. Vous retrouverez cette configuration à L'île-Saint-Denis, sur les ponts du petit et du grand bras de Seine, et dans le Village de Gennevilliers. Soyez vigilants!



SOYEZ PRUDENTS!



Au volant

Respectez la nouvelle signalisation. Attendez que le feu rouge clignotant soit éteint pour redémarrer, un tram peut en cacher un autre. Redoublez de vigilance aux abords de la plate-forme. Ne stationnez jamais sur les rails. Assurez-vous que le passage est libre avant de vous engager.

Sur son parcours, le tramway ne circulera pas toujours sur un espace réservé. Il partagera la même voie que les automobiles dans une partie du Village de Gennevilliers, une partie du pont du grand bras, sur le pont du petit bras et rue Méchin à L'île-Saint-Denis. Redoublez de vigilance en zone mixte et n'y garez jamais votre véhicule.



Parents

Vos enfants vont devoir s'habituer à la présence du tramway.

Comme vous leur avez appris à traverser la rue, apprenez-leur à traverser la voie et à respecter la signalisation. Expliquez-leur que le tramway ne peut pas freiner facilement et qu'il ne peut pas éviter un obstacle.

C'est pour cela qu'il a toujours la priorité, même sur les piétons et les cyclistes. Alertez-les sur le fait que, contrairement aux voitures, le tramway est silencieux! Il faut faire encore plus attention.

Faites-leur comprendre que la plate-forme, même engazonnée, n'est pas un espace de jeu. Si vos enfants roulent à vélo ou à rollers, n'oubliez pas de leur dire que les rails peuvent les déséquilibrer : il faut les traverser de manière perpendiculaire pour ne pas s'y coincer les roues.